



# OBSERVATOIRE PARTENARIAL DES ESPACES AGRIcoles ET NATURELS OPEAN

FÉVRIER 2021

## La rétrospective Retour sur 10 ans d'études

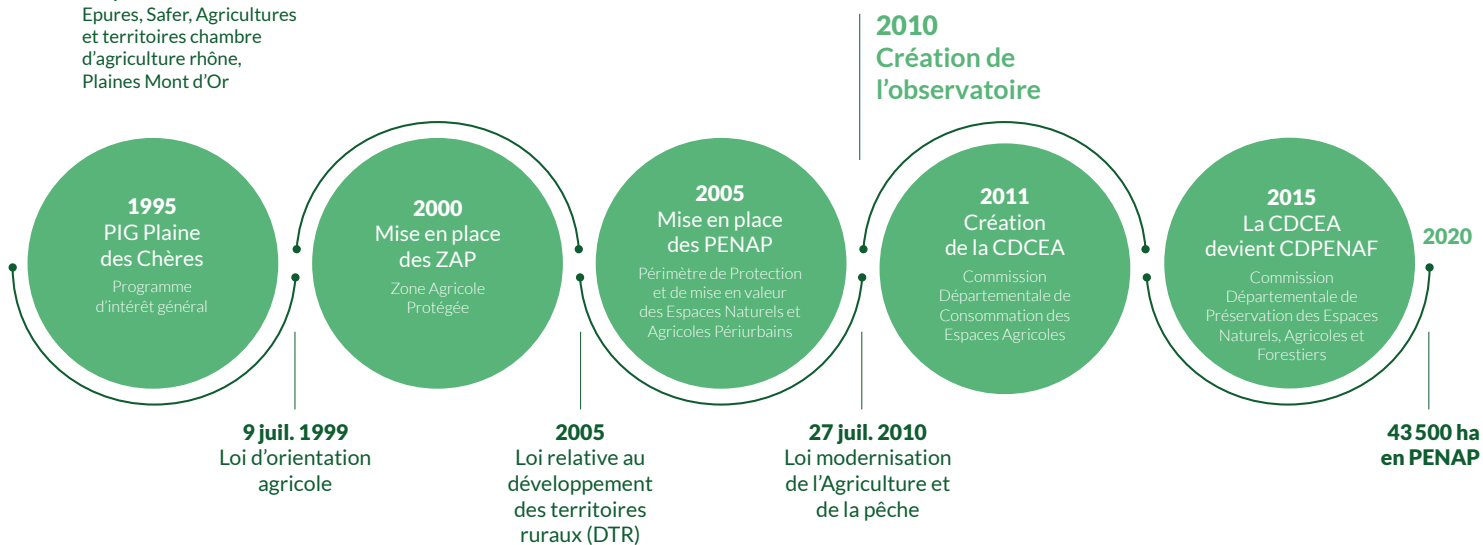
OBSERVER

COMPRENDRE

ÉCHANGER

**Les partenaires de l'agence historiquement impliqués :**  
Sepal, État, Grand Lyon Métropole, Rhône, Scot Ouest Lyonnais, Scot Rives du Rhône, Grand Parc Miribel Jonage, Monts du Lyonnais, CC La Dombes, Pôle Métropolitain, Scot Beaujolais

**Les partenaires associés :**  
Epures, Safer, Agricultures et territoires chambre d'agriculture rhône, Plaines Mont d'Or





# ► Qu'est-ce que l'Observatoire Partenarial des Espaces Agricoles et Naturels (OPEAN) ?

Crée en 2010 afin d'évaluer l'efficacité des outils de protection des espaces agricoles et naturels comme les PENAP\*, les missions de l'observatoire ont évolué pour apporter aux acteurs du territoire du carré métropolitain des éléments de connaissance et d'analyse des évolutions de ces espaces. Il s'agit d'un outil de veille, d'animation du partenariat et d'un espace de dialogue sur les dynamiques d'artificialisation et les enjeux agricoles, alimentaires et des ressources naturelles.



**3 257 ha**  
artificialisés dans le Rhône  
entre 2000 et 2010  
Équivalent 5,4%  
du Rhône soit 3 communes

**10 333 ha**  
artificialisés dans l'aire  
métropolitaine en 10 ans  
Équivalent superficie ville  
de Paris dont



**90%**  
d'espaces  
agricoles



**9%**  
d'espaces  
naturels

Quelles sont  
les parcelles  
vulnérables ?

**50%** des parcelles  
artificialisées sont :

- Grandes cultures
- À moins de 4 km d'un échangeur autoroutier
- En plaine

## SUIVI ARTIFICIALISATION

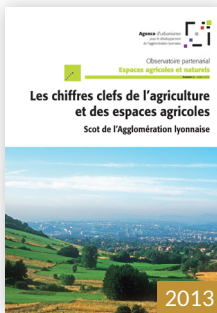


L'artificialisation  
des sols dans  
le département  
du Rhône  
Mars 2012

Référentiel de  
formes et chiffres  
clés artificialisation  
Janvier 2017

## PORTRAIT TERRITOIRE

Les chiffres clés  
de l'agriculture  
SCOT  
Agglomération  
lyonnaise  
Juillet 2013



SCOT Ouest  
Lyonnais  
Septembre 2013

SCOT Mont du  
Lyonnais  
Septembre 2013



SCOT Beaujolais  
Janvier 2014  
+ 12 plaquettes  
Communautés de  
communes et pays



Les espaces  
naturels dans  
le Rhône et la  
Métropole de Lyon  
Mai 2015

L'agriculture dans  
le Rhône et la  
Métropole de Lyon  
Mutation et enjeux  
Octobre 2015



**14**  
publications

 Alimentation

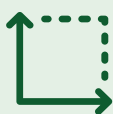
Sujets émergents

Suivi artificialisation



En 2010, les espaces naturels représentent

**1/3**  
du territoire  
dont 87%  
d'espaces boisés



**359 ha**  
perdus entre  
2000 et 2010

## AGRICULTURES URBAINES

**2300 ha**

de potentiel sur le territoire  
de la métropole pour :

- ▶ Nourrir les villes
- ▶ Accompagner les défis sociaux et environnementaux
- ▶ Reconquérir les espaces



**70%**  
des besoins nutritionnels de  
la population peuvent être  
couverts par les productions  
agricoles du territoire de  
l'Amelyse.

### SUJETS ÉMERGENTS



Le système alimentaire  
de l'aire métropolitaine  
lyonnaise  
Février 2016



Les friches, un  
levier sous-estimé  
pour développer  
l'agriculture  
périurbaine  
Novembre 2017



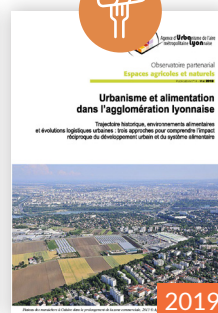
Agricultures urbaines  
Septembre 2018



Le pain et la pomme  
dans le système  
alimentaire de l'aire  
métropolitaine  
lyonnaise  
Septembre 2018



Un autre regard sur  
le fonctionnement de  
l'aire métropolitaine  
Lyon-Saint-Étienne  
Les ressources  
Décembre 2018



Urbanisme et  
alimentation dans  
l'agglomération  
lyonnaise  
Mai 2019



L'observatoire c'est aussi des  
temps de rencontre (visites,  
ateliers), et des échanges  
professionnels.

# ► En 2021, l'observatoire évolue

## ÉCHELLE

Élargir les périmètres d'observation et d'étude au-delà du territoire du département du Rhône pour passer à l'échelle du carré métropolitain. Cependant la disponibilité des données se pose pour certains indicateurs.



## GOVERNANCE

Portage politique : implication des élus et définition d'un programme de travail selon des axes stratégiques.



## THÉMATIQUES

L'alimentation reconnue comme une thématique suivie par l'observatoire.



## MISSIONS

L'observatoire va continuer à produire des études sur les dynamiques agricoles, alimentaires et les espaces naturels. Il est aussi un dispositif d'animation entre acteurs et pourra proposer un travail de prospective (fonction recherche et développement).



## ACTEURS

De nouveaux partenaires liés à la thématique alimentation pourraient intégrer le tour de table.



Tour Part-Dieu, 23<sup>e</sup> étage  
129 rue Servient - 69326 Lyon Cedex 03  
Tél. 04 81 92 33 00  
[www.urbalyon.org](http://www.urbalyon.org)

Directeur de la publication : **Damien Caudron**  
Réfèrent : **Bertille Joli** - [b.joli@urbalyon.org](mailto:b.joli@urbalyon.org) - 04 81 92 33 17  
Conception et mise en page : **Agence d'urbanisme de l'aire métropolitaine lyonnaise**  
[www.urbalyon.org](http://www.urbalyon.org) > rubrique Observatoires