

PLAN D'EAU : BORDELAN**N°IDPE : 975****IDENTIFICATION**

<i>Commune :</i>	VILLEFRANCHE-SUR-SAONE
<i>Lieu-dit :</i>	Le Bordelan (et non le Bourdelan comme indiqué souvent)
<i>Utilisateur :</i>	AAPPMA de Villefranche-sur-Saône
<i>Propriétaire :</i>	Ville de Villefranche-sur-Saône - Hôtel de ville - BP 419 - 69653
<i>Usage principal :</i>	Pêche
<i>Usage secondaire :</i>	Loisirs autre que la pêche
<i>Bassin versant :</i>	Plaine de la Saône
<i>Surface du plan d'eau (m²) :</i>	112000
<i>Volume du plan d'eau (m³) :</i>	63467

CONTEXTE REGLEMENTAIRE

- figure à l'AP n°2000-3795 (classement) ?

OUI

NON

- figure à l'AP n°2008-5230 pour l'année 2009 ?

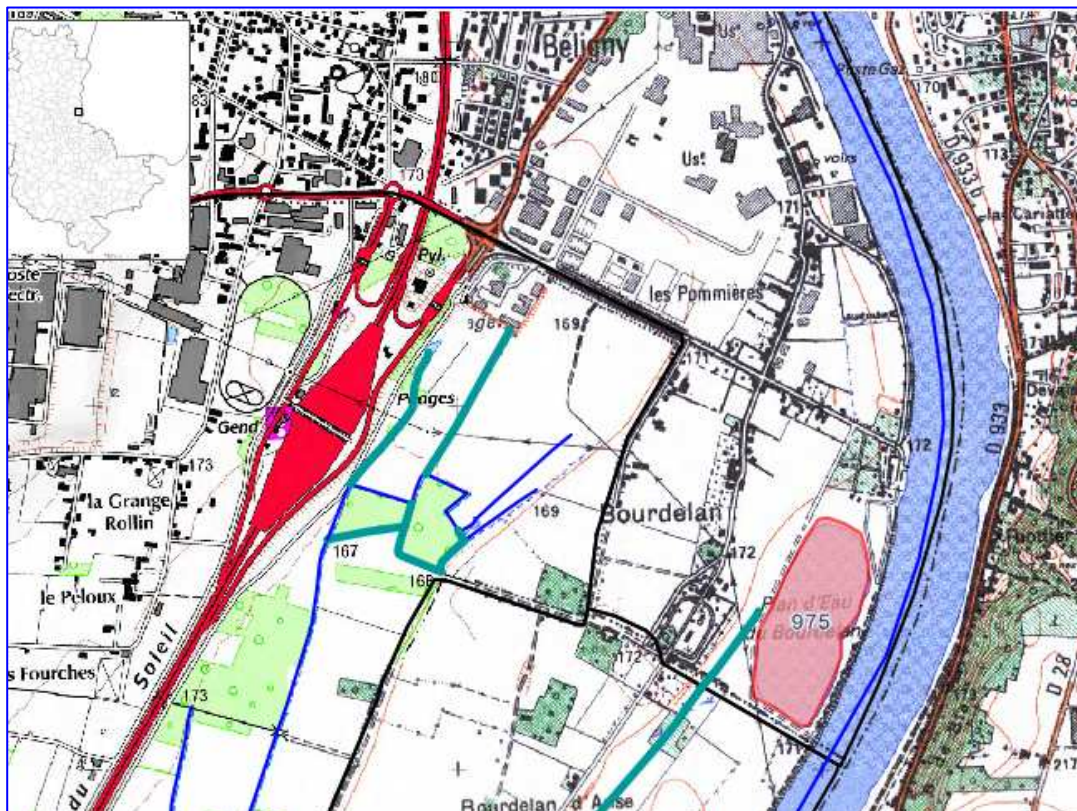
OUI

NON

- assujetti à un débit réservé ?

OUI

NON

CARTE

EXPERTISE TERRAIN

CONTEXTE PISCICOLE DU PLAN D'EAU (PE)			
PE classé en	1 ^{ère} catégorie	2 ^{ème} catégorie	pas classé
Peuplement dominant :	Salmonidés	Cyprinidés	indéterminé
	Mixte :		
Transparence : eau claire, T°20°C, berges terreuses, hydrophytes abondantes (8/10/2009)			

CRITERE DE COMMUNICATION HYDRAULIQUE

PE en bordure de Saône, appartient au DPF, en zone inondable.

- ❑ **Tributaire amont** : Pas de tributaire
- ❑ **Exutoire aval** : Pas d'exutoire

RQ : Lien avec une rivière par inondation : la Saône – fréquence des crues, d'après le service de navigation (avis de 1996) : T 50. Confirmé par modèle hydraulique 2009.

PROPOSITION sur le STATUT EAUX LIBRES-EAUX CLOSES du PE:

Le plan d'eau n'ayant aucune communication avec un cours d'eau et compte tenu de la fréquence très rare de crues inondantes, il peut être classé en « **eaux closes** ».

PHOTOS :



PE 975 : Vue d'ensemble