

PLAN D'EAU : LES FILATURES

N°IDPE : 137

IDENTIFICATION

Commune :	SAINT-VINCENT-DE-REINS
Lieu-dit :	Les Hautes Filatures
Utilisateur :	AAPPMA de St Vincent de Reins
Propriétaire :	AAPPMA de St Vincent de Reins
Usage principal :	pêche
Usage secondaire :	aucun
Bassin versant :	Rhins (de la source à la Trambouze)
Surface du plan d'eau (m ²) :	4500
Volume du plan d'eau (m ³) :	

CONTEXTE REGLEMENTAIRE

- figure à l'AP n°2000-3795 (classement) ?
- figure à l'AP n°2008-5230 pour l'année 2009 ?
- assujetti à un débit réservé ?

OUI

NOM

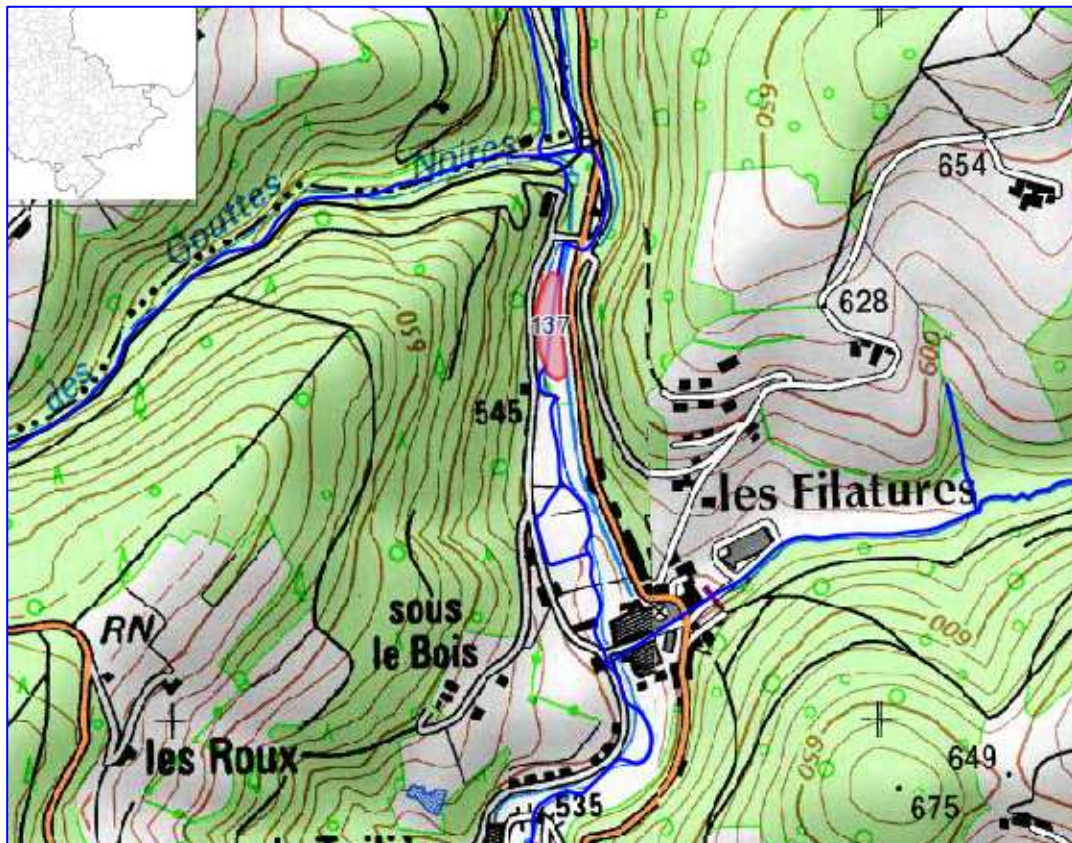
OUI

NOM

OUI

NOM

CARTE



EXPERTISE TERRAIN

CONTEXTE PISCICOLE DU PLAN D'EAU (PE)			
PE classé en	1 ^{ère} catégorie	2 ^{ème} catégorie	pas classé
	Demande de classement en 2 ^{ème} cat. pour 2010		
Peuplement dominant :	Salmonidés	Cyprinidés	indéterminé
	Mixte :	CAR, GAR, TAN, TAC, CHE	
Transparence :			

CRITERE DE COMMUNICATION HYDRAULIQUE

□ **Tributaire amont :**

▪ **Communique avec un cours d'eau (CE) confirmé :**

☐ OUI ☒ NON communication avec un conduit : bief

prise d'eau lointaine du bief Deveau sur le Rhins

↳ CE de : Rhins	1 ^{ère} catégorie	2 ^{ème} catégorie	non classé
↳ le bief est-il piscicole ? :	<input checked="" type="checkbox"/> OUI		<input type="checkbox"/> NON
↳ signes de vie benthique :	<input checked="" type="checkbox"/> OUI		<input type="checkbox"/> NON
↳ potentialité de frayères :	<input type="checkbox"/> OUI		<input checked="" type="checkbox"/> NON

▪ **Descriptif de l'amont :**

Environ 600 m en amont du PE, prise d'eau par l'intermédiaire du bief muni d'un dégrilleur grossier puis conduite souterraine sur environ 300 m et déversement libre dans le PE.

▪ **Possibilités de franchissement :**

- franchissement possible en dévalaison (du CE vers le PE) : ☒ **OUI**
- franchissement possible en remontée (du PE vers le CE) : ☒ **NON**

▪ **La qualité chimique et écologique du tributaire justifierait-elle un by-pass du PE ?**

☐ OUI ☒ **NON**

□ **Exutoire aval :**

▪ **Communique avec un cours d'eau (CE) confirmé :**

☒ OUI ☐ NON

↳ CE de :	1 ^{ère} catégorie	2 ^{ème} catégorie	non classé
↳ le CE est-il piscicole ? :	<input checked="" type="checkbox"/> OUI :		<input type="checkbox"/> NON
↳ signes de vie benthique :	<input checked="" type="checkbox"/> OUI :		<input type="checkbox"/> NON
↳ potentialité de frayères :	<input checked="" type="checkbox"/> OUI :		<input type="checkbox"/> NON

▪ **Description de l'exutoire :**

Déversoir tabouret muni d'une grille (cf photo) + buse de 40 cm de diamètre qui déverse l'eau du PE dans le Rhins 3 m en contre-bas

▪ **Possibilités de franchissement :**

- franchissement possible en dévalaison (du PE vers le CE) : ☒ **OUI très limitée**
- franchissement possible en remontée (du CE vers le PE) : ☒ **NON**

PROPOSITION sur le STATUT EAUX LIBRES-EAUX CLOSES du PE:

Uniquement la dévalaison depuis l'amont est possible (par le bief Deveau, usinier, artificiel)
Sous réserve de renforcer le dispositif amont pour empêcher le passage du poisson sauvage au niveau de la prise d'eau, le PE peut être classé en « **eaux closes** » .

PHOTOS : 14/10/2009

Le plan d'eau et le Rhins



**Ci-dessus : vanne d'alimentation amont
Ci-contre : tabouret-déversoir aval et sa
buse exutoire dans le Rhins**