

PLAN D'EAU : RETENUE DE COMBE GIBERT**N°IDPE : 67****IDENTIFICATION**

<i>Commune :</i>	ORLIENAS
<i>Lieu-dit :</i>	Combe Gibert
<i>Utilisateur :</i>	Syndicat Mixte d'Hydraulique Agricole du Rhône (SMHAR)
<i>Propriétaire :</i>	SMHAR
<i>Usage principal :</i>	Irrigation
<i>Usage secondaire :</i>	Pêche – AAPPMA Givors
<i>Bassin versant :</i>	Garon
<i>Surface du plan d'eau (m²) :</i>	17500
<i>Volume du plan d'eau (m³) :</i>	65000

CONTEXTE REGLEMENTAIRE

- figure à l'AP n°2000-3795 (classement) ?

OUI

NON

- figure à l'AP n°2008-5230 pour l'année 2009 ?

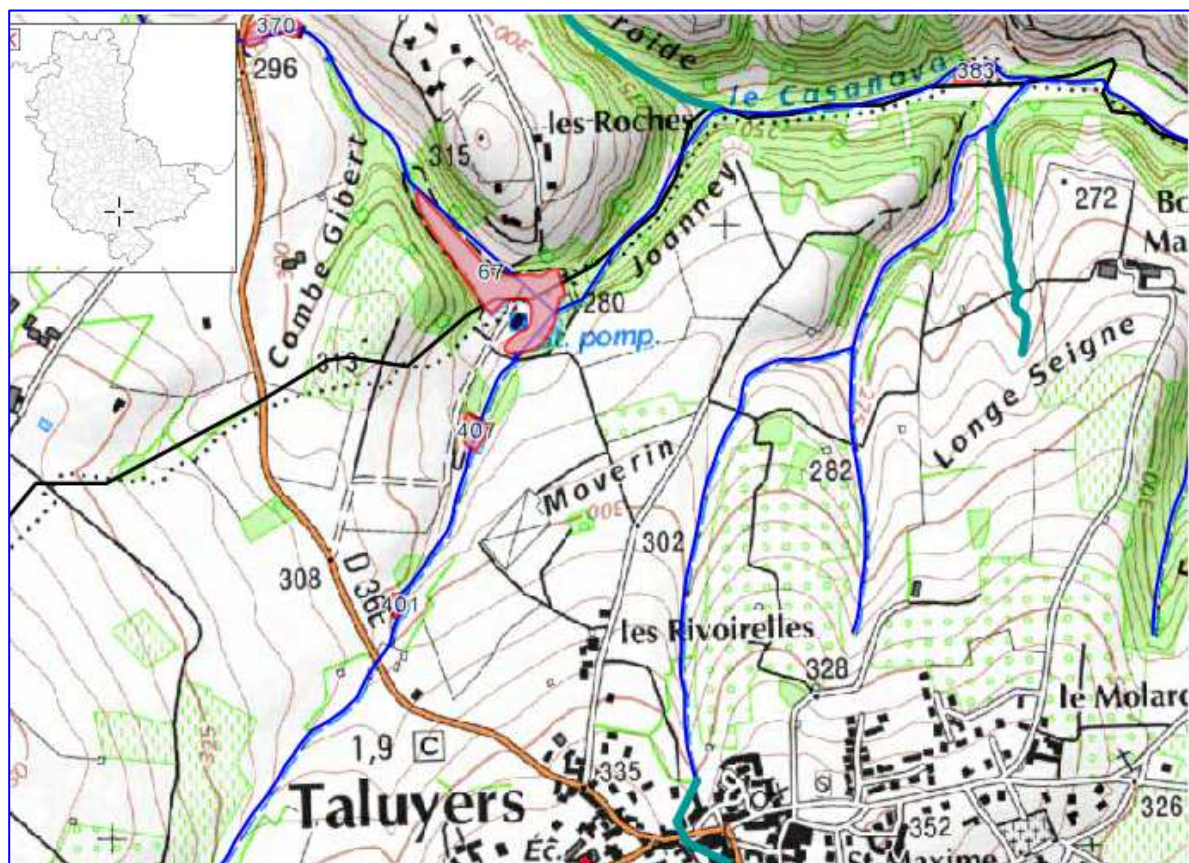
OUI

NON

- assujetti à un débit réservé ?

OUI

NON

CARTE

EXPERTISE TERRAIN

CONTEXTE PISCICOLE DU PLAN D'EAU (PE)			
PE classé en	1 ^{ère} catégorie	2 ^{ème} catégorie	pas classé
Peuplement dominant :	Salmonidés	Cyprinidés	indéterminé
	Mixte		
Transparence : 60 cm, eau plutôt propre			

CRITERE DE COMMUNICATION HYDRAULIQUE

□ Tributaire amont :

TRIBUTAIRE PRINCIPAL

▪ Communique avec un cours d'eau (CE) confirmé :

☒ OUI

☐ NON

- | | | | |
|------------------------------|--------------------------------|----------------------------|---|
| ↪ CE de : Le Casanova | 1 ^{ère} catégorie | 2 ^{ème} catégorie | non classé |
| ↪ le CE est-il piscicole ? : | <input type="checkbox"/> OUI : | | <input checked="" type="checkbox"/> NON |
| ↪ signes de vie benthique : | <input type="checkbox"/> OUI : | | <input checked="" type="checkbox"/> NON |
| ↪ potentialité de frayères : | <input type="checkbox"/> OUI : | | <input checked="" type="checkbox"/> NON |

RQ : Le Casanova amont ne figure au SDVP . On ne peut statuer sur sa valeur piscicole.

▪ Descriptif de l'amont :

Le CE se déverse librement dans le PE par l'intermédiaire d'une simple buse, sans dispositif particulier, ni obstacle naturel (cf photo).

Environ 50 m en amont de la buse, le CE fait une cascade infranchissable (cf photo).

▪ Possibilités de franchissement :

- franchissement possible en dévalaison (du CE vers le PE) : ☒ OUI
- franchissement possible en remontée (du PE vers le CE) : ☒ NON

▪ La qualité chimique et écologique du tributaire justifierait-elle un by-pass du PE ?

☐ OUI

☒ NON

TRIBUTAIRE SECONDAIRE

▪ Communique avec un cours d'eau (CE) confirmé :

☒ OUI

☐ NON

- | | | | |
|------------------------------|--|----------------------------|---|
| ↪ CE de : Le Moverin | 1 ^{ère} catégorie | 2 ^{ème} catégorie | non classé |
| ↪ le CE est-il piscicole ? : | <input type="checkbox"/> OUI | | <input checked="" type="checkbox"/> NON |
| ↪ signes de vie benthique : | <input checked="" type="checkbox"/> OUI : type zone humide | | <input type="checkbox"/> NON |
| ↪ potentialité de frayères : | <input type="checkbox"/> OUI | | <input checked="" type="checkbox"/> NON |

▪ Descriptif de l'amont :

Le CE se déverse librement dans le PE par une simple buse, sans dispositif particulier, ni obstacle naturel (cf photo).

▪ Possibilités de franchissement :

- franchissement possible en dévalaison (du CE vers le PE) : ☒ OUI
- franchissement possible en remontée (du PE vers le CE) : ☒ OUI

□ **Exutoire aval :**

▪ **Communique avec un cours d'eau (CE) confirmé :**

☒ OUI

☐ NON

↳ CE de : **Le Casanova** 1^{ère} catégorie 2^{ème} catégorie non classé

↳ le CE est-il piscicole ? : ☐ OUI : ☒ NON

↳ signes de vie benthique : Sans doute mais n'a pas été examiné

↳ potentialité de frayères : ☐ OUI : ☒ NON

▪ **Description de l'exutoire :**

Déversement libre avec une chute (80 cm) dans une glissière béton en pente sur 200 m avant de rejoindre le CE (cf photo).

▪ **Possibilités de franchissement :**

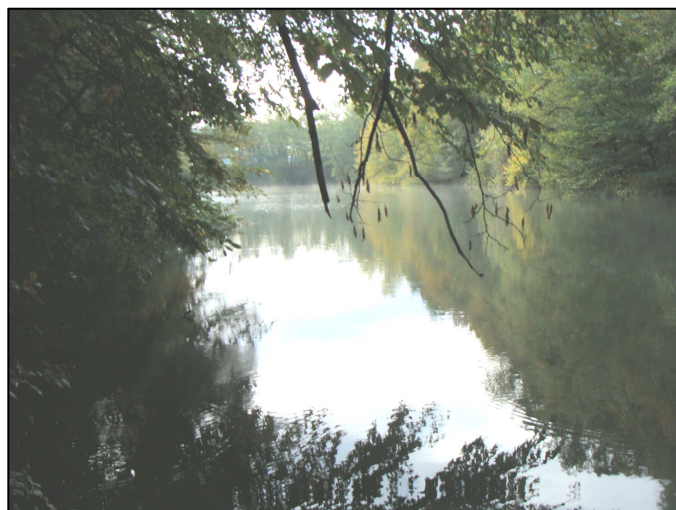
➤ franchissement possible en dévalaison (du PE vers le CE) : ☒ OUI

➤ franchissement possible en remontée (du CE vers le PE) : ☒ NON

PROPOSITION sur le STATUT EAUX LIBRES-EAUX CLOSES du PE:

Le plan d'eau reçoit deux tributaires, sans intérêt avéré à ce jour, mais avec possibilité d'échanges et de franchissement du poisson . Ce cas est difficile à trancher, mais parce qu'il est ouvert à l'amont, il peut d'être à titre provisoire classé en « **eaux libres** ».

PHOTOS : 24-10-2009



PE 67 : Vues d'ensemble

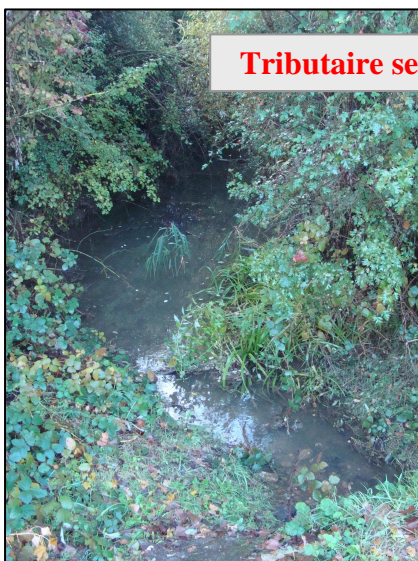


Tributaire principal : Le Casanova



Cascade en amont de la buse d'arrivée au PE

Arrivée au PE



Tributaire secondaire : Le Moverin



Exutoire vers le Casanova aval

