

PLAN D'EAU : CENTRE MEDICAL**N°IDPE : 1037****IDENTIFICATION**

<i>Commune :</i>	AVEIZE
<i>Lieu-dit :</i>	L'Argentière
<i>Utilisateur :</i>	AAPPMA Sainte-Foy-l'Argentière
<i>Propriétaire :</i>	Centre médical de l'Argentière 69610 AVEIZE
<i>Usage principal :</i>	pêche
<i>Usage secondaire :</i>	aucun
<i>Bassin versant :</i>	Brévenne
<i>Surface du plan d'eau (m²) :</i>	1400
<i>Volume du plan d'eau (m³) :</i>	1400

CONTEXTE REGLEMENTAIRE

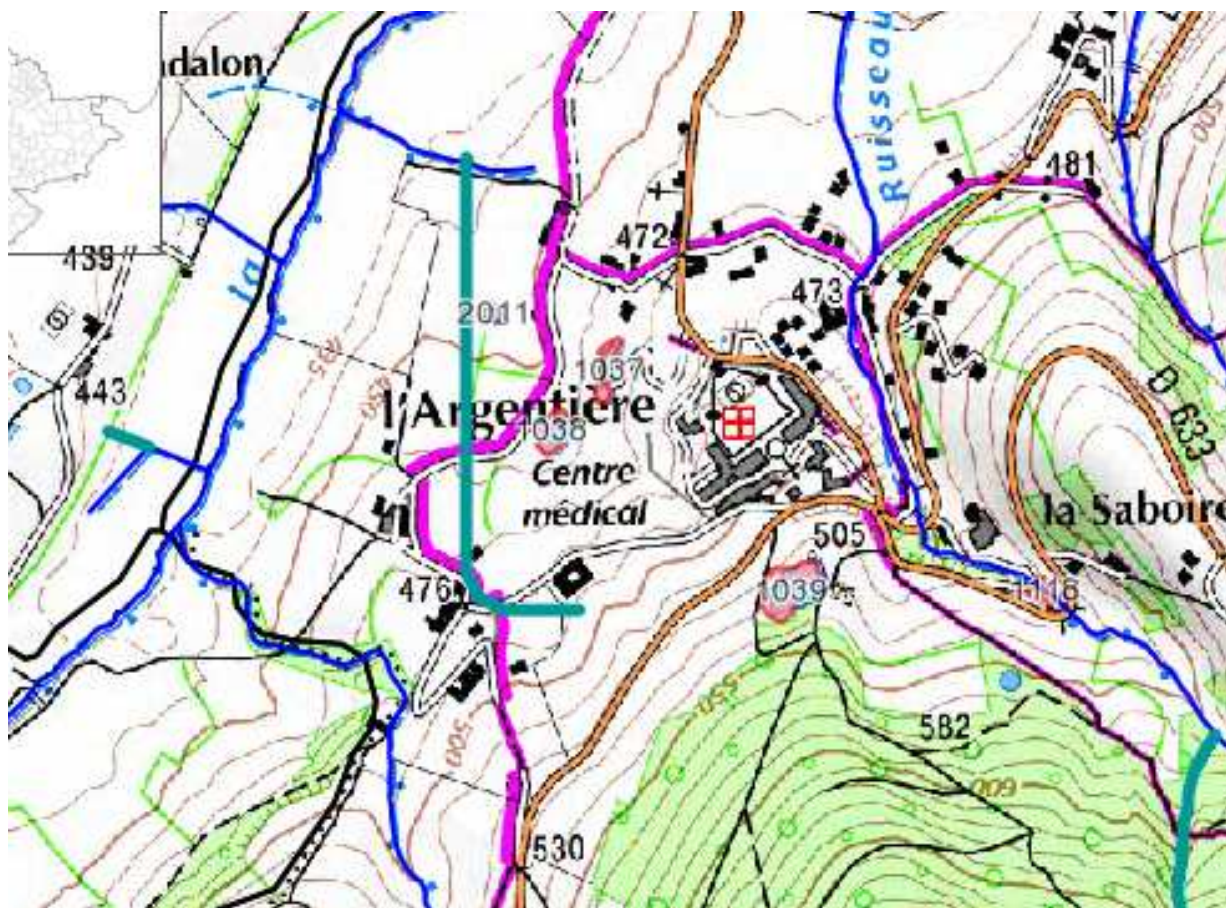
- figure à l'AP n°2000-3795 (classement) ?

☐ OUI☐ NON

- figure à l'AP n°2008-5230 pour l'année 2009 ?

☐ OUI☐ NON

- assujetti à un débit réservé ?

☐ OUI☐ NON**CARTE**

EXPERTISE TERRAIN

CONTEXTE PISCICOLE DU PLAN D'EAU (PE)			
PE classé en	1 ^{ère} catégorie	2 ^{ème} catégorie	pas classé
	(mais gestion en 1 ^{ère} cat. jusqu'au 31 mai)		
Peuplement dominant :	Salmonidés	Cyprinidés	indéterminé
	Mixte		
Transparence : eau très claire, 30-40 cm de fond, envahie de nénuphars			

CRITERE DE COMMUNICATION HYDRAULIQUE

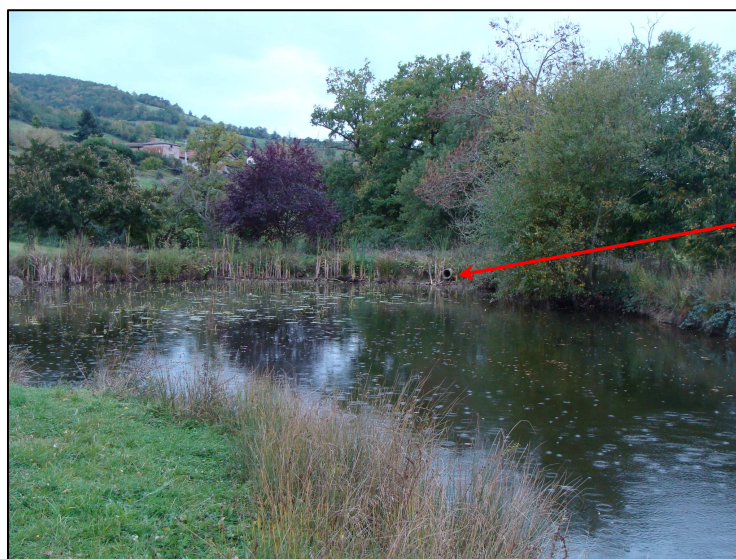
- ❑ **Tributaire amont :**
 - **Communique avec un cours d'eau (CE) confirmé :**
 - ☐ OUI ☒ **NON** le PE n'a pas d'alimentation extérieure
- ❑ **Exutoire aval :**
 - **Communique avec un cours d'eau confirmé :**
 - ☐ OUI ☒ **NON**
 - **Description de l'exutoire :**

surverse vers un plan d'eau privé en contre-bas (PE 1038), par l'intermédiaire d'un drain, dont l'exutoire est à sec. Ce plan d'eau privé est en eaux closes.

PROPOSITION sur le STATUT EAUX LIBRES-EAUX CLOSES du PE:

Le plan d'eau n'ayant pas de tributaire amont et présentant un exutoire vers une eau close, peut être classé en : « **eaux closes** »

**PHOTOS :
21/10/2009**



**Surverse vers
le PE 1038**

Plan d'eau 1037 du centre médical – Vue d'ensemble



Plan d'eau 1037 du centre médical – Vue d'ensemble



**Plan d'eau privé
1038, en contre bas
du 1037**