

## LA SOCIETE ARTISANS DU BIEN ETRE

**Savoir-faire :** La S.A.R.L artisans du bien-être coordonne et réalise les travaux de charpente/couverture/zinguerie et les lots isolation/menusiserie/parement extérieur/étanchéité à l'air. A la demande du client, réalisation des tests d'infiltrométrie par un partenaire en fin de chantier.

**Compétences amonts :** Fourniture des descentes de charges, réception du lot maçonnerie (niveaux, aplombs, planimétrie). Fourniture de plans d'Execution. Possibilité d'accompagner le client pour une demande de permis de construire ou déclaration préalable.

**Bureaux d'études partenaires :** thermique J-P Re-boud, structure Maxime Dumas CSB BET.



Projet de maison individuelle BBC  
à Valsonne Surface Habitable 108m<sup>2</sup>  
Réalisation des lots  
Hors d'eau/hors d'air

SARL Artisans du Bien-Etre  
182 chemin de Croix Berthet 69110  
Sainte Foy les Lyon  
04.78.50.99.54 [contact@artisansdubienetre.fr](mailto:contact@artisansdubienetre.fr)

L'ENTREPRISE

## CLIENTS & ENTREPRISES

**Budget** : 180 000€ TTC de budget. 30 000€ Prêt à Taux Zero dont 15 000€ sous condition de labélisation BBC.

**Desideratas** : La maison doit être composée de matériaux «saints». Le terrain doit être préservé au maximum. Labélisation BBC en fin de chantier. Surface de la maison environ 100/110m<sup>2</sup>, 3 chambres, 2 Sdb, grand salon, cellier/buanderie. Garage en sous-sol. Chauffage avec un poêle seul.

**Entreprises** : terrassement SARL FARJOT, maçonnerie SARL Geoffray, plomberie Société Guillard.



Vue du mur en limite de propriété



Vue à l'intérieur de la parcelle

## TERRAIN

**Superficie** : 445m<sup>2</sup> au centre du village.

**Contraintes** : Le terrain est fortement en pente : 20%.  
Les murs périphériques existant en pierre locale devront être conservés autant que possible.

L'accessibilité est fortement contraignante.

Le terrain est situé en zone dite de «covoisibilité avec un bâtiment classé», l'instruction du pc passera par un ABF.

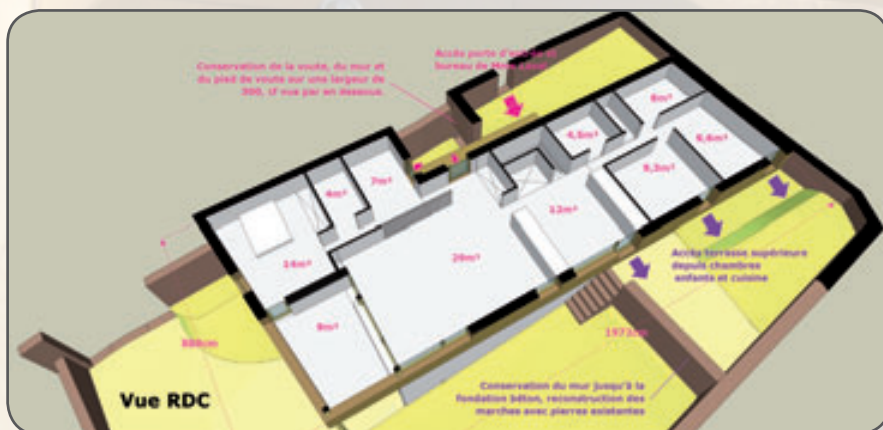
**Projet de maison individuelle BBC  
à Valsonne Surface Habitable 108m<sup>2</sup>**  
Réalisation des lots  
Hors d'eau/hors d'air

**SARL Artisans du Bien-Etre**  
182 chemin de Croix Berthet 69110  
Sainte Foy les Lyon  
04.78.50.99.54 [contact@artisansdubienetre.fr](mailto:contact@artisansdubienetre.fr)

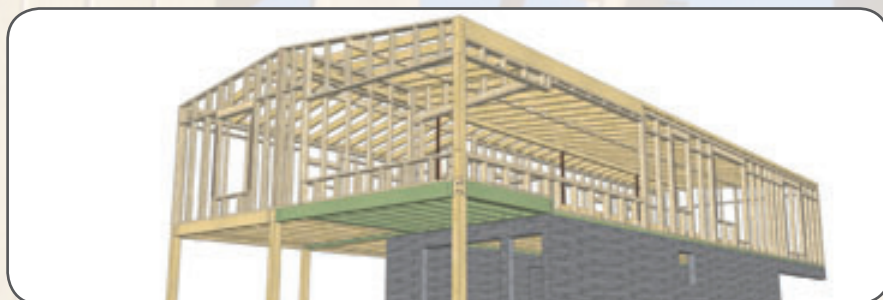
**PRESENTATION DU PROJET**

## CONCEPTION

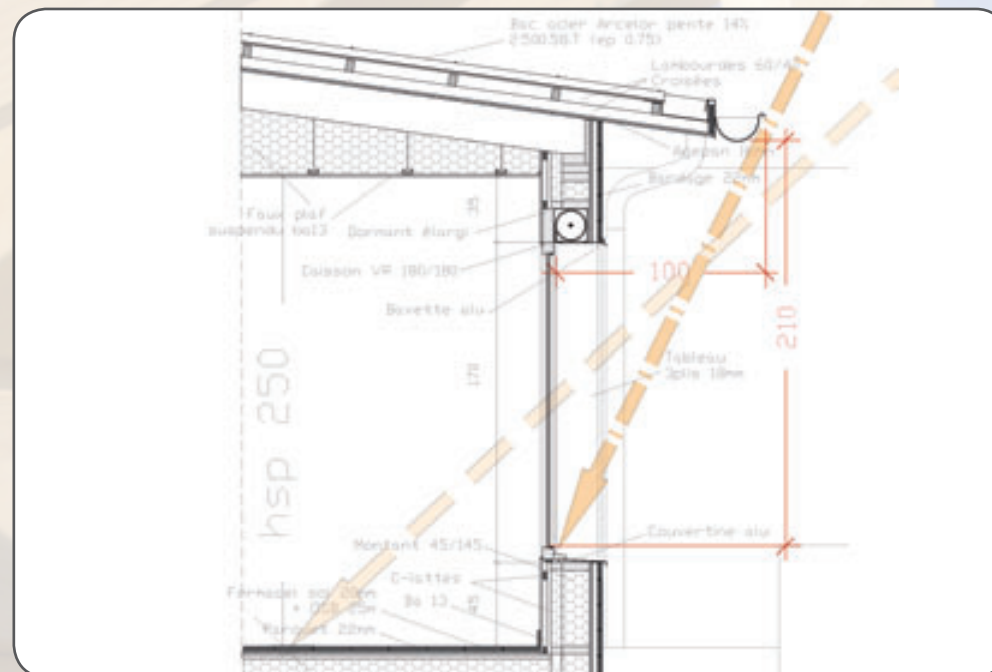
**Etudes techniques** : le projet a fait l'objet d'une étude structure. Il a aussi fait l'objet d'une étude thermique suivie de préconisations (chauffage/inertie)  
**Conception architecturale** : Le projet a été réalisé en concertation avec l'ABF. Le schéma «plein pied/pilotis» s'est ainsi imposé comme une évidence.



Implantation



Maquette structure



Coupe sur menuiserie

## ASPECT BIOCLIMATIQUE

**Implantation** : La parcelle donne l'orientation étant donné sa taille et les contraintes PLU.

**Dispositions** : Les pièces à vivre sont au Sud, annexes et Sdb au Nord. Les pièces de vie ont une surface vitrée d'environ 1/3 de leur surface au sol, au Nord ouvertures réduites. Les châssis fixes sont privilégiés. Une casquette de 100cm et une alège basse créent une protection partielle vis à vis du rayonnement estival.

Projet de maison individuelle BBC  
à Valsonne Surface Habitable 108m<sup>2</sup>  
Réalisation des lots  
Hors d'eau/hors d'air

SARL Artisans du Bien-Etre  
182 chemin de Croix Berthet 69110  
Sainte Foy les Lyon  
04.78.50.99.54 [contact@artisansdubienetre.fr](mailto:contact@artisansdubienetre.fr)

CONCEPTION DU PROJET

## CHOIX DES MATERIAUX

**Menuiseries** : Menuiseries bois. Ouvertures «mono ouvrant» ou châssis fixe ( réduct° des infiltrations).

**Isolation /Inertie** : Ouatte de cellulose projetée humide entre montant 145 + renfort lambourdeage 60.  
Exigence d'inertie donnée par le BE thermique.

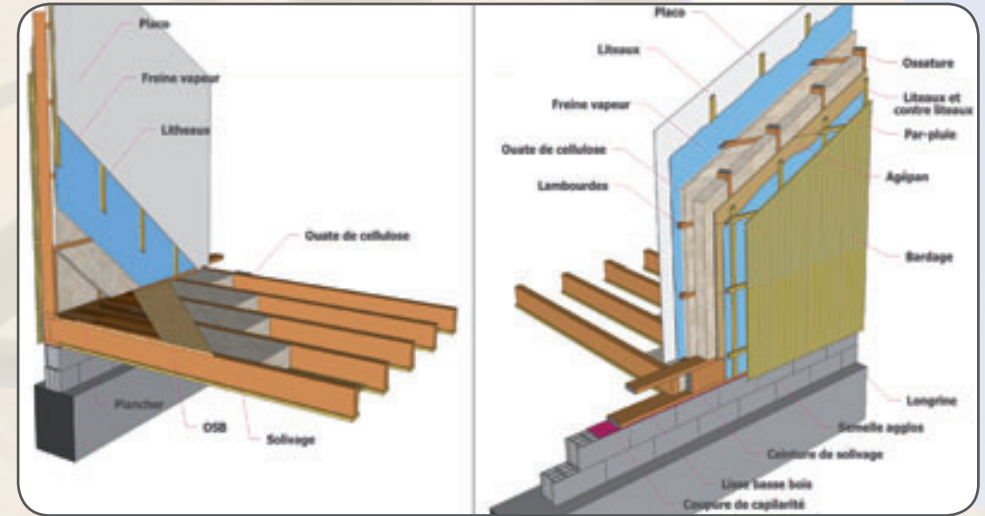
**Chauffage/Ventilation** : L'ECS chauffée par cumulus thermodynamique couplé à une VMC Hygro B.

	Sf	Placo	Fermacell	Parquet	Colle	Inertie
S1	Mur ext 119	1 ba13				Légère mais OK
	cloison int 106	2 ba13				
	plancher B 114		1 plaque 20mm	Bois lourd 10mm	oui	
	plancher H 114	1ba13				

Préconisation Inertie



Menuiseries bois



Composition des parois



Isolation

Ouatte projetée humide

**Projet de maison individuelle BBC**  
à Valsonne Surface Habitable 108m<sup>2</sup>  
Réalisation des lots  
Hors d'eau/hors d'air

**SARL Artisans du Bien-Etre**  
182 chemin de Croix Berthet 69110  
Sainte Foy les Lyon  
04.78.50.99.54 [contact@artisansdubienetre.fr](mailto:contact@artisansdubienetre.fr)

**MISE EN OEUVRE**

## RECEPTION

**Test :** Le premier test en infiltrométrie est largement positif avec un résultat s'avérant suffisant pour un test maison passive :  $0.04\text{m}^3/(\text{h.m}^2)$ .

**Consommation :** La consommation reste bien-sûr inférieure à  $50\text{kw}/\text{m}^2/\text{an}$  avec un Ubat de 0,399 pour une UbatRef de 0,496.



Vue paroi et menuiseries



Blower door et recherche de fuites

Ce résultat est considéré comme excellent



Vue du projet



Détails de mise en oeuvre

Projet de maison individuelle BBC  
à Valsonne Surface Habitable 108m<sup>2</sup>  
Réalisation des lots  
Hors d'eau/hors d'air

SARL Artisans du Bien-Etre  
182 chemin de Croix Berthet 69110  
Sainte Foy les Lyon  
04.78.50.99.54 [contact@artisansdubienetre.fr](mailto:contact@artisansdubienetre.fr)

RENDU & TESTS