



# Club Entreprises Rhône

Prévention du risque routier professionnel



## Êtes-vous prêts, aujourd'hui, à vous engager ?





## QUI SOMMES-NOUS ?

Un regroupement d'entreprises qui veut asseoir le club comme un **PARTENAIRE PRIVILÉGIÉ**, interlocuteur global de sécurité routière.

L'expérience des préventeurs est au service de l'amélioration et de la maîtrise des risques routiers professionnels.

## QUELS SONT NOS OBJECTIFS ?

Le Club Entreprises Rhône a pour but de promouvoir la culture Sécurité Routière au sein de ses différentes entreprises membres. L'objectif principal est de se positionner comme un club pro actif qui évolue afin de mener des actions efficaces pour diminuer l'accidentologie dans le milieu professionnel.

## QUI EST CONCERNÉ ?

Nous sommes une structure proche et à l'écoute de **TOUTES** les catégories socio-professionnelles, **TOUTES** activités confondues :

- grands groupes,
- PME PMI,
- artisans,
- professions libérales.

## QUELS SONT LES AVANTAGES ?

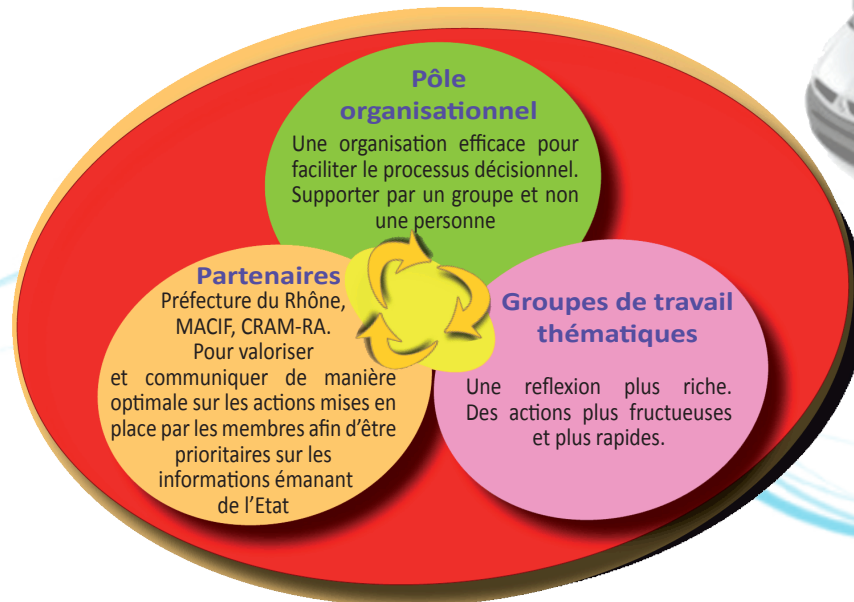
Les membres et partenaires peuvent, au sein du Club :

- Utiliser et alimenter le savoir faire et le retour d'expériences du Club,
- Être écouté sur les problématiques de son coeur d'activité,
- Assister à des conférences spécifiques et thématiques,
- Bénéficier de l'alliance entre les différentes structures,
- Disposer de plusieurs outils, expertise et mesurabilité,
- Avoir une motivation supplémentaire,
- Mener des actions collectives,
- Aller de l'avant et progresser.



La Préfecture du Rhône s'engage dans la démarche.

## QUEL EST NOTRE FONCTIONNEMENT ?



## COMMENT S'ENGAGER ?

Les entreprises membres peuvent signer une charte. Celle-ci a pour but d'officialiser les engagements pris et de mettre en avant la relation d'implication au niveau de la prévention du risque routier pour une durée de 5 ans. Il est également possible que les entreprises s'engagent année par année sans signature de charte.

Collaborer et se nourrir mutuellement

# ILS NOUS ONT REJOINTS :



# POUR NOUS CONTACTER :

Bureau sécurité routière de la Préfecture :

04 72 61 62 69

ou

[clubentreprisesr69@live.fr](mailto:clubentreprisesr69@live.fr)

<http://clubesr69.over-blog.com>