

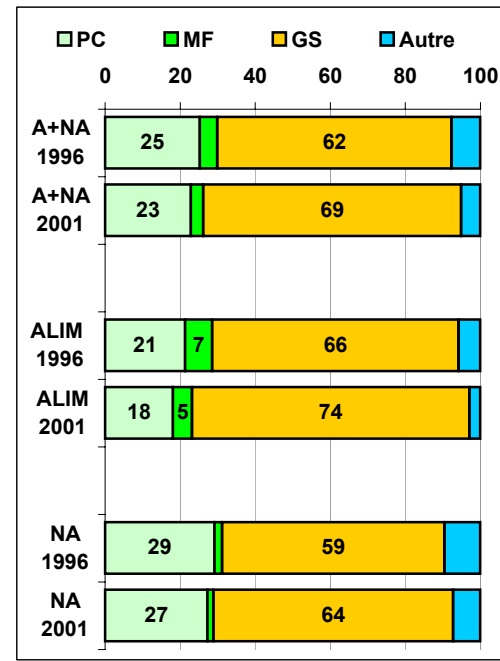
# Secteur 37: Anse - Bois d'Oingt

## ATLAS DES FORMES DE VENTE

### Répartition des achats entre les principales formes de vente

	1996						
	M€	%	%	%	%	%	%
	DC	PC	Sup	Hyp	Autre GS	MF	Autre
A+NA	186,7	25	12	33	18	5	8
Alimentaire	93,2	21	20	45	0	7	6
Non Alimentaire	93,5	29	4	20	36	2	10
Eqpt Personne	27,3	49	1	13	26	3	8
Eqpt Maison	35,9	16	4	17	51	2	10
Culture Loisirs	30,3	27	5	29	27	2	10

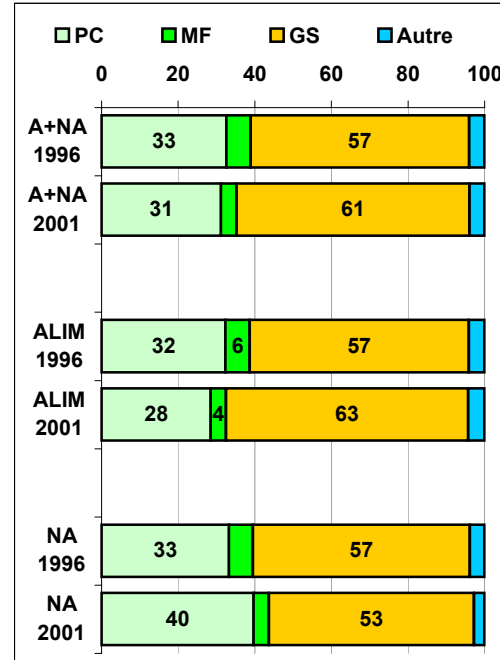
	2001						
	M€	%	%	%	%	%	%
	DC	PC	Sup	Hyp	Autre GS	MF	Autre
A+NA	224,3	23	10	37	21	3	5
Alimentaire	108,4	18	18	56	1	5	3
Non Alimentaire	115,9	27	3	21	40	2	7
Eqpt Personne	29,8	49	0	12	30	2	6
Eqpt Maison	45,6	14	2	15	59	3	7
Culture Loisirs	40,5	25	6	34	27	0	9



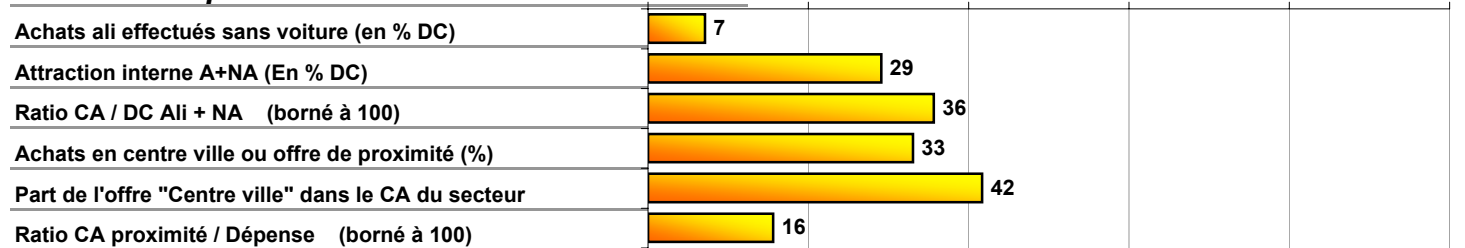
### Structure du chiffre d'affaires par formes de vente

	1996						
	M€	%	%	%	%	%	%
	CA	PC	Sup	Hyp	Autre GS	MF	Autre
A+NA	75,5	33	5	49	4	6	4
Alimentaire	54,2	32	6	51		6	4
Non Alimentaire	21,3	33	2	42	13	6	4
Eqpt Personne	4,3	22	0	35	26	15	1
Eqpt Maison	8,7	37	3	34	14	6	6
Culture Loisirs	8,3	35	1	54	5	2	3

	2001						
	M€	%	%	%	%	%	%
	CA	PC	Sup	Hyp	Autre GS	MF	Autre
A+NA	80,0	31	5	54	2	4	4
Alimentaire	60,6	28	6	57	0	4	4
Non Alimentaire	19,4	40	1	43	10	4	3
Eqpt Personne	3,6	46	1	30	10	11	3
Eqpt Maison	8,4	45	1	28	18	4	3
Culture Loisirs	7,4	30	2	65		0	2



### Indicateurs qualitatifs 2001



# Secteur 37: Anse - Bois d'Oingt

## Situation générale et synthèse



### Synthèse

Secteur essentiellement rural, connaissant un fort accroissement de population et s'accompagnant d'une pression foncière soutenue. Ce secteur pour sa partie nord subit l'attractivité du pôle commercial caladois et pour sa partie sud, celle du Leclerc Civrieux.

### Enjeux et Proposition d'orientations

Enjeux : Adapter l'offre commerciale à la forte évolution de population et limiter l'évasion commerciale actuellement trop forte.

Orientations : Conforter l'attractivité des bourgs centres par le commerce de proximité sédentaire et non sédentaire, ainsi que le commerce ambulancier. Maîtriser les mètres carrés du pôle commercial Civrieux-Lozanne.

# Secteur 37: Anse - Bois d'Oingt

## DEMOGRAPHIE

Toutes les variations sont exprimées en indice base 100 pour 1990

### Population totale

	1990	1999	Δ 90-99	Projection 2006	
Nb habitants	48 623	56 280	115,7	63 173	12,2
Nb de ménages	16 321	19 956	122,3	23 413	17,3
Taille moyenne	2,98	2,82	94,7	2,70	-4,3

Projection calculée par interpolation linéaire entre 1990 et 1999

### Population active et taux d'activité

	1990 (%)	1999 (%)	Δ 90-99
Population Active	22 433	26 451	117,9
Taux d'activité	46,1	47,0	101,9
Taux d'activité 20-5	82,5	85,1	103,2
Taux de chômage	8,2	7,0	84,8

### % des actifs employés dans ...

Agriculture	8,2
Industrie	18,6
Construction	6,3
Tertiaire	66,9

En % des actifs résidant dans le secteur

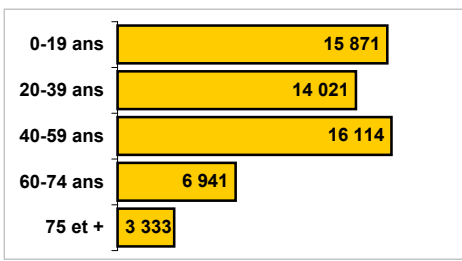
### Taux de motorisation

Voitures	1990 (%)	1999 (%)	Δ 90-99
0	11	7	64,2
1	42	38	90,6
2 et +	46	54	117,3

En % de ménages ayant 0, 1 ou 2 voitures

### Pyramide des âges

En nb d'habitants	1990	1999	Δ 90-99	% 99
De 0 à 19 ans	14 398	15 871	110,2	28,2
De 20 à 39 ans	13 138	14 021	106,7	24,9
De 40 à 59 ans	12 706	16 114	126,8	28,6
De 60 à 74 ans	5 405	6 941	128,4	12,3
75 ans et plus	2 976	3 333	112,0	5,9
<b>Total 1999</b>	<b>48 623</b>	<b>56 280</b>	<b>115,7</b>	<b>100,0</b>



### Résidences secondaires

	En nbre	% parc
1990 (%)	2 326	11,8
1999 (%)	1 726	7,6
Δ 90-99	74,2	65,1

### Analyse par PCS

	1990	1999	Δ 90-99
Ouvriers - Agriculteurs	31,0	24,9	80
Prof. Supérieures	26,9	26,8	99
Prof. Interm - Employés	22,6	27,0	120
Non actifs (retraités...)	19,5	21,3	109

% calculé à partir du nombre de personnes vivant dans un ménage dont le chef appartient à telle ou telle PCS



## OFFRE COMMERCIALE

### Commerces < 300 m²

Au 31/12/2003	Nbre	Densité
<b>Total</b>	351	6,2
<b>A+NA</b>	235	4,2
Alimentaire	121	2,1
Non Alim	114	2,0
Services	116	2,1

Densité = nombre de points de vente pour 1000 habitants

Boulangerie Pâtisserie	46	Horlogerie Bijouterie	6
Viande Poisson Charcuterie	36	Optique Photo Inform. Teleph.	9
Primeurs - Pds laitiers	7	Tabac Presse Livres	12
Alim générale - Epicerie	25	Meuble-Electro ménager	24
Surgelés et Divers alim.	7	Brico Deco Jardin	24
Vêtements textile	9	Sport Loisirs Cycles Auto	21
Chaussures maroquinerie	2	Divers Non Alim	28
Soins beauté	72	Autres Sces aux Personnes	23

### Commerces > 300 m² au 31/07/2004

Alimentaire	Nbre	M²	Densité
<b>Total</b>	<b>6</b>	<b>7545</b>	<b>134</b>
Superette			
Super Classique	2	993	18
Maxidiscompte	1	480	9
Magasin Populaire			
Hypermarche	1	5292	94
Spécialistes Alim	2	780	14

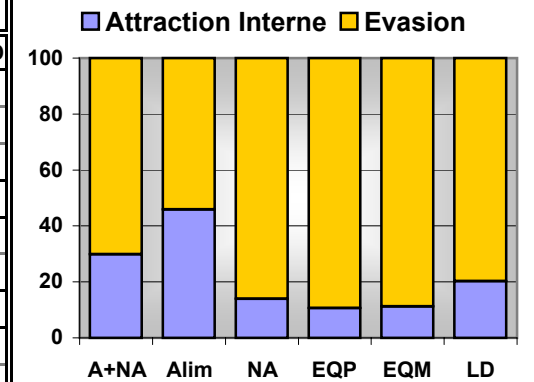
Densité = nombre de m² pour 1000 habitants

Détail Non Alimentaire	Nbre	M²	Densité
<b>A+NA</b>	<b>19</b>	<b>18918</b>	<b>336</b>
<b>Non Alimentaire</b>	<b>13</b>	<b>11373</b>	<b>202</b>
Eqp Personne	4	2018	36
Eqpt Maison	3	1350	24
Culture Loisirs	6	8005	142
Grand Magasin			
<b>Automobile</b>	<b>1</b>	<b>500</b>	<b>9</b>

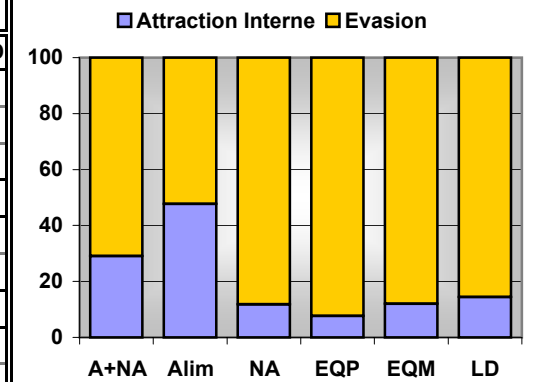
# Secteur 37: Anse - Bois d'Oingt

## ATTRACTIONS COMMERCIALES

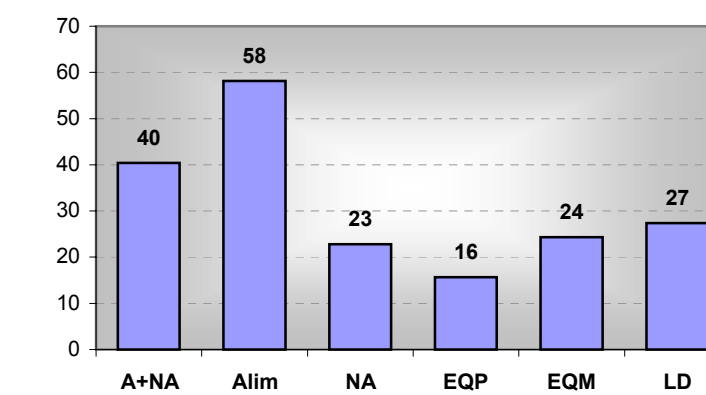
Données en M€	En 1996					
	A+NA	Alim	NA	EQP	EQM	LD
Dépense Commercialisable	187	93	93	27	36	30
Attraction Interne	56	43	13	3	4	6
Chiffre d'affaires	76	54	21	4	9	8
<b>En % DC</b>						
% d'Attraction Interne	29,91	45,90	13,95	10,59	11,20	20,23
% d'Evasion	70,09	54,10	86,05	89,41	88,80	79,77
<b>En % CA</b>						
% d'Attraction Interne	73,95	78,95	61,21	67,64	46,01	73,90
% d'Attraction Externe	26,05	21,05	38,79	32,36	53,99	26,10



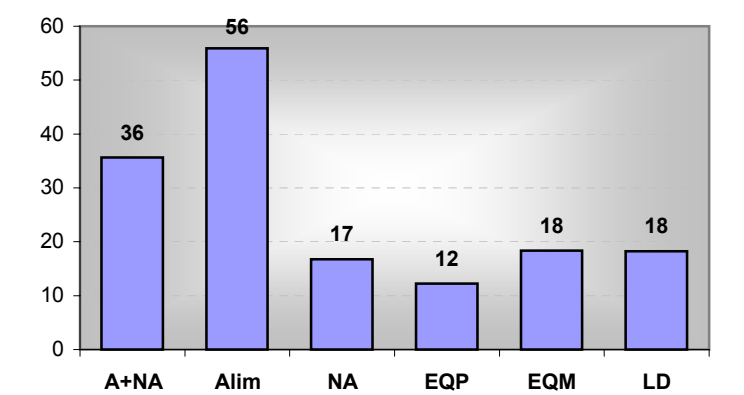
Données en M€	En 2001					
	A+NA	Alim	NA	EQP	EQM	LD
Dépense Commercialisable	224	108	116	30	46	41
Attraction Interne	65	52	14	2	5	6
Chiffre d'affaires	80	61	19	4	8	7
<b>En % DC</b>						
% d'Attraction Interne	29,10	47,68	11,73	7,71	12,01	14,37
% d'Evasion	70,90	52,32	88,27	92,29	87,99	85,63
<b>En % CA</b>						
% d'Attraction Interne	81,60	85,30	70,05	63,07	65,38	78,77
% d'Attraction Externe	18,40	14,70	29,95	36,93	34,62	21,23



### Ratio CA/DC



### Ratio CA/DC



### Les principaux pôles concurrents

En % d'emprise	A+NA	ALI	NA
VILLEFRANCHE PERIPHERIE	11,7	8,7	14,5
VILLEFRANCHE CENTRE	9,2	6,9	11,5
PORTE DE LYON	8,8	11,9	5,9
RN6 OUEST/ CASTORAMA	7,5	0,1	14,4
LE PEROLLIER	6,7	6,9	6,5
PRESQU'ILE	2,9	0,1	5,6
PART DIEU	1,9	0,4	3,3
RIVE GAUCHE	1,0	0,1	1,8
PORTE DES ALPES	0,8	0,0	1,5

