

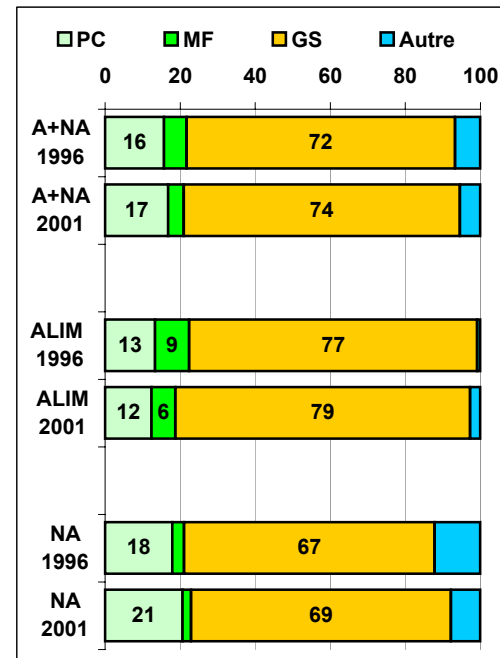
Secteur 20: Meyzieu

ATLAS DES FORMES DE VENTE

Répartition des achats entre les principales formes de vente

	1996						
	M€	%	%	%	%	%	%
	DC	PC	Sup	Hyp	Autre GS	MF	Autre
A+NA	120,1	16	17	35	20	6	7
Alimentaire	58,0	13	32	44	0	9	1
Non Alimentaire	62,0	18	3	26	38	3	12
Eqpt Personne	18,3	32	0	20	30	5	13
Eqpt Maison	22,9	7	3	19	57	2	12
Culture Loisirs	20,8	17	5	39	24	2	12

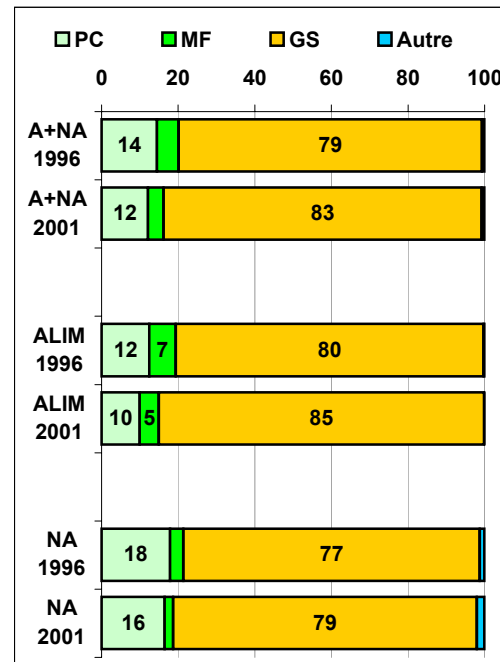
	2001						
	M€	%	%	%	%	%	%
	DC	PC	Sup	Hyp	Autre GS	MF	Autre
A+NA	137,1	17	21	28	25	4	5
Alimentaire	63,4	12	41	36	2	6	3
Non Alimentaire	73,6	21	4	20	45	2	8
Eqpt Personne	19,0	37	0	11	44	4	4
Eqpt Maison	28,2	11	3	17	63	3	5
Culture Loisirs	26,4	20	8	31	27	0	14



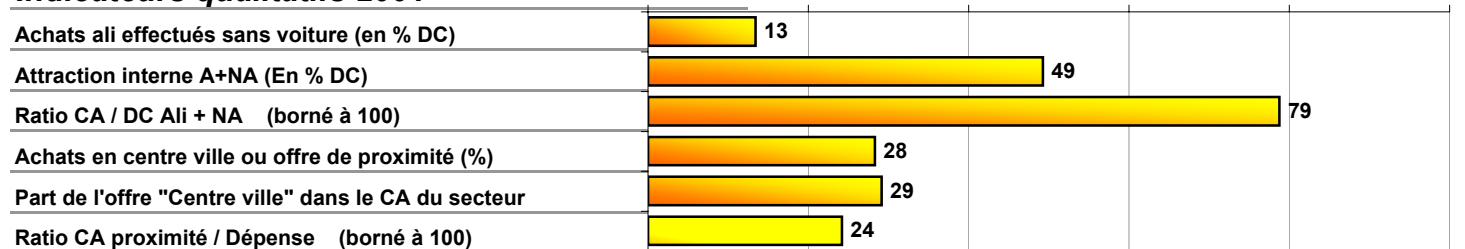
Structure du chiffre d'affaires par formes de vente

	1996						
	M€	%	%	%	%	%	%
	CA	PC	Sup	Hyp	Autre GS	MF	Autre
A+NA	96,5	14	23	46	10	6	1
Alimentaire	59,6	12	34	46	0	7	0
Non Alimentaire	36,9	18	6	46	26	4	1
Eqpt Personne	13,1	20	0	27	47	5	
Eqpt Maison	7,9	23	11	61	3	2	0
Culture Loisirs	15,9	13	8	54	19	2	3

	2001						
	M€	%	%	%	%	%	%
	CA	PC	Sup	Hyp	Autre GS	MF	Autre
A+NA	108,0	12	33	40	10	4	1
Alimentaire	71,6	10	44	40	0	5	0
Non Alimentaire	36,4	16	11	38	30	2	2
Eqpt Personne	11,6	21	2	17	52	5	4
Eqpt Maison	10,4	17	9	43	27	2	3
Culture Loisirs	14,4	13	21	51	15	1	

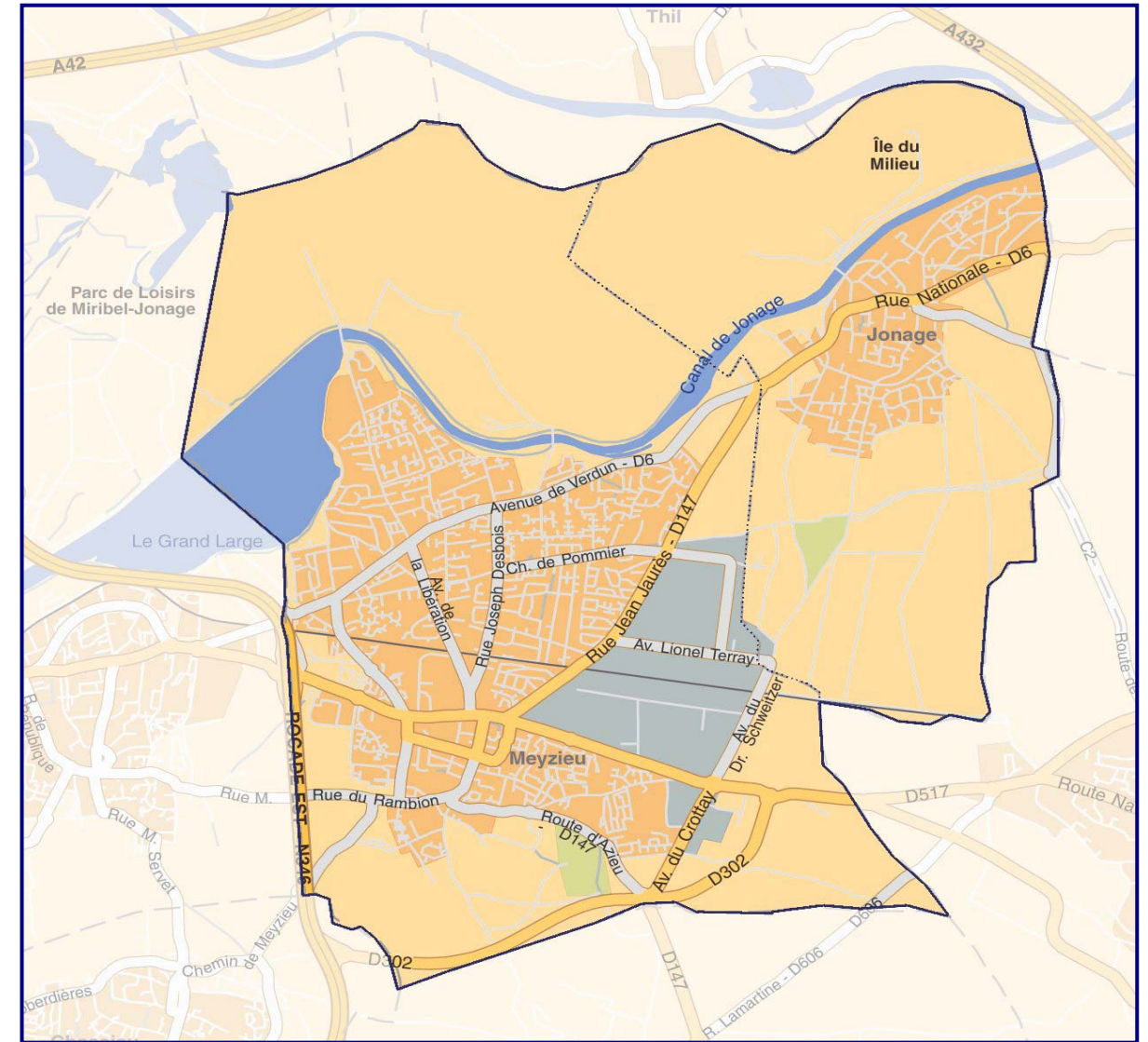


Indicateurs qualitatifs 2001



Secteur 20: Meyzieu

Situation générale et synthèse



Synthèse

Le bassin s'organise autour de l'offre alimentaire de Meyzieu Peyssilieu et de quelques supermarchés dispersés lui assurant une certaine autonomie. La densité urbaine est assez forte sur ce bassin. L'attractivité du secteur est faible avec un ratio CA/DC de 0.79 pour un CA de 108 M€.

Enjeux et Proposition d'orientations

Assurer l'autonomie alimentaire de Jonage. Renforcer le centre de Meyzieu. Maîtriser le développement du centre commercial Meyzieu Peyssilieu en veillant au maintien d'une offre qualitative.

Orientations sur le bassin :
 Maîtriser la surface de vente du centre commercial Meyzieu / Peyssilieu. Développer l'offre alimentaire et non alimentaire de Meyzieu centre. Conforter le centre ville par la valorisation urbaine sur Jonage.
 Nota : Champion a obtenu une CDEC pour une extension de 333 m² qui portera la surface de vente à 1633 m². Cela répond à l'enjeu premier énoncé précédemment

Secteur 20: Meyzieu

DEMOGRAPHIE

Toutes les variations sont exprimées en indice base 100 pour 1990

Population totale

	1990	1999	Δ 90-99	Projection 2006	
Nb habitants	38 744	39 655	102,4	40 380	1,8
Nb de ménages	12 049	13 313	110,5	14 399	8,2
Taille moyenne	3,22	2,98	92,6	2,80	-5,9

Projection calculée par interpolation linéaire entre 1990 et 1999

Population active et taux d'activité

	1990 (%)	1999 (%)	Δ 90-99
Population Active	18 259	18 368	100,6
Taux d'activité	47,1	46,3	98,3
Taux d'activité 20-5	80,0	81,8	102,3
Taux de chômage	10,6	10,6	99,4

% des actifs employés dans ...

Agriculture	0,7
Industrie	25,1
Construction	6,1
Tertiaire	68,2

En % des actifs résidant dans le secteur

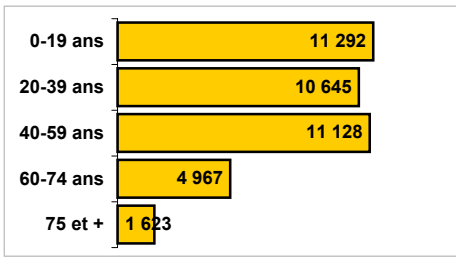
Taux de motorisation

Voitures	1990 (%)	1999 (%)	Δ 90-99
0	10	9	83,4
1	46	43	93,0
2 et +	44	49	111,3

En % de ménages ayant 0, 1 ou 2 voitures

Pyramide des âges

En nb d'habitants	1990	1999	Δ 90-99	% 99
De 0 à 19 ans	12 265	11 292	92,1	28,5
De 20 à 39 ans	11 097	10 645	95,9	26,8
De 40 à 59 ans	10 886	11 128	102,2	28,1
De 60 à 74 ans	3 200	4 967	155,2	12,5
75 ans et plus	1 296	1 623	125,2	4,1
Total 1999	38 744	39 655	102,4	100,0

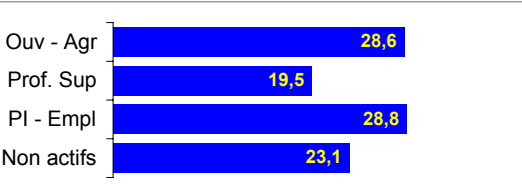


Résidences secondaires

	En nbre	% parc
1990 (%)	238	1,9
1999 (%)	229	1,6
Δ 90-99	96,2	88,0

Analyse par PCS

	1990	1999	Δ 90-99
Ouvriers - Agriculteurs	35,3	28,6	81
Prof. Supérieures	21,7	19,5	90
Prof. Interm - Employés	27,1	28,8	107
Non actifs (retraités...)	16,0	23,1	145



% calculé à partir du nombre de personnes vivant dans un ménage dont le chef appartient à telle ou telle PCS

OFFRE COMMERCIALE

Commerces < 300 m²

Au 31/12/2003	Nbre	Densité
Total	244	6,2
A+NA	131	3,3
Alimentaire	49	1,2
Non Alim	82	2,1
Services	113	2,8

Densité = nombre de points de vente pour 1000 habitants

Boulangerie Pâtisserie	18	Horlogerie Bijouterie	5
Viande Poisson Charcuterie	20	Optique Photo Inform. Teleph.	20
Primeurs - Pds laitiers		Tabac Presse Livres	8
Alim générale - Epicerie	9	Meuble-Electro ménager	8
Surgelés et Divers alim.	2	Brico Deco Jardin	17
Vêtements textile	13	Sport Loisirs Cycles Auto	28
Chaussures maroquinerie	4	Divers Non Alim	7
Soins beauté	64	Autres Sces aux Personnes	21

Commerces > 300 m² au 31/07/2004

Alimentaire	Nbre	M²	Densité
Total	6	10961	276
Superette			
Super Classique	3	5416	137
Maxidiscompte	2	1345	34
Magasin Populaire			
Hypermarche	1	4200	106
Spécialistes Alim			

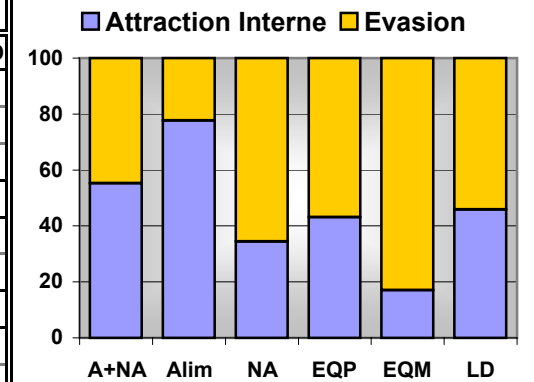
Densité = nombre de m² pour 1000 habitants

Détail Non Alimentaire	Nbre	M²	Densité
A+NA	19	23572	594
Non Alimentaire	13	12611	318
Eqp Personne	3	1568	40
Eqpt Maison	4	3930	99
Culture Loisirs	6	7113	179
Grand Magasin			
Automobile	2	1200	30

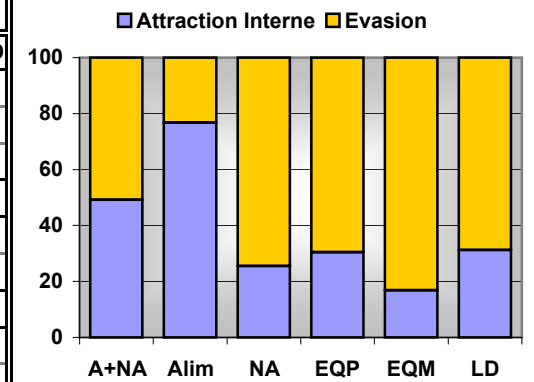
Secteur 20: Meyzieu

ATTRACTIONS COMMERCIALES

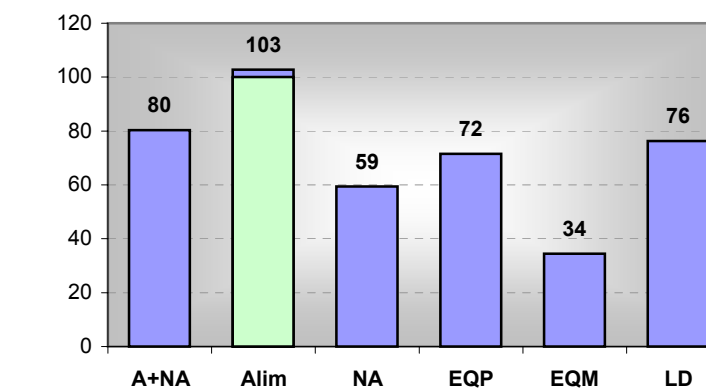
Données en M€	En 1996					
	A+NA	Alim	NA	EQP	EQM	LD
Dépense Commercialisable	120	58	62	18	23	21
Attraction Interne	66	45	21	8	4	10
Chiffre d'affaires	96	60	37	13	8	16
En % DC						
% d'Attraction Interne	55,32	77,64	34,44	43,15	17,08	45,89
% d'Evasion	44,68	22,36	65,56	56,85	82,92	54,11
En % CA						
% d'Attraction Interne	68,84	75,55	57,98	60,31	49,63	60,20
% d'Attraction Externe	31,16	24,45	42,02	39,69	50,37	39,80



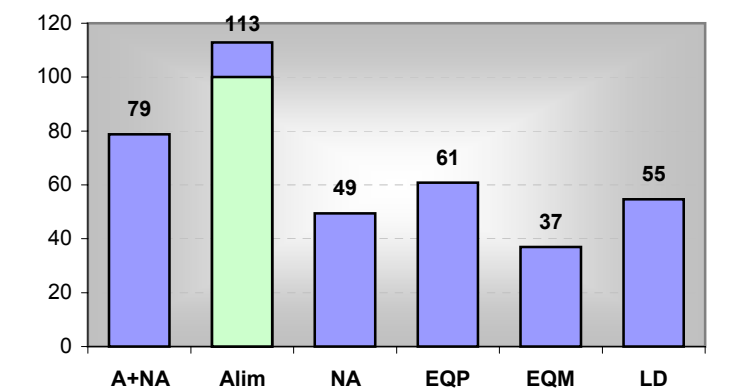
Données en M€	En 2001					
	A+NA	Alim	NA	EQP	EQM	LD
Dépense Commercialisable	137	63	74	19	28	26
Attraction Interne	68	49	19	6	5	8
Chiffre d'affaires	108	72	36	12	10	14
En % DC						
% d'Attraction Interne	49,25	76,83	25,49	30,43	16,83	31,20
% d'Evasion	50,75	23,17	74,51	69,57	83,17	68,80
En % CA						
% d'Attraction Interne	62,51	68,10	51,54	50,00	45,54	57,13
% d'Attraction Externe	37,49	31,90	48,46	50,00	54,46	42,87



Ratio CA/DC



Ratio CA/DC



Les principaux pôles concurrents

En % d'emprise	A+NA	ALI	NA
PORTE DES ALPES	11,0	4,7	16,4
RN6 EST/ CASTORAMA	5,5		10,3
PART DIEU	4,3	0,9	7,2
VAULX EN VELIN 7 CHEMINS	4,2	5,0	3,5
PRESQU'ILE	2,8		5,3
CARREFOUR VENISSIEUX	1,4	0,8	1,8
RIVE GAUCHE	0,7	0,1	1,3
BRON ST EXUPERY	0,6		1,1
BEYNOST 2	0,5	0,7	0,3

